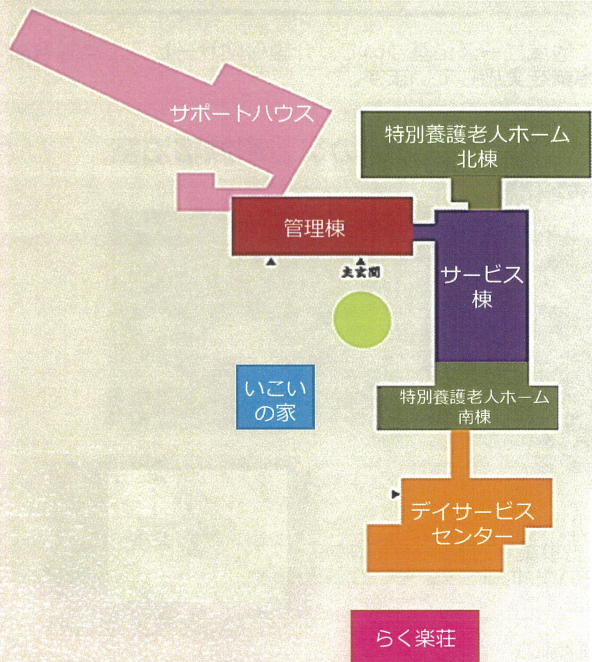


■ 施設見取り図



■ 周辺地図



介護保険・福祉事業：品質マネジメント認証取得



JQA-QMA10085



MS CM009



経営デザイン認証
2019-2021年度 ラングアワード

■ 施設概要

介護保険事業

- ・ユニット型特別養護老人ホーム（介護老人福祉施設）（定員90名）
- ・ユニット型ショートステイ（短期入所生活介護）（定員10名）
- ・デイサービス（通所介護）
- ・ホームヘルプ（訪問介護）
- ・訪問看護ステーション
- ・小規模多機能型居宅介護
- ・定期巡回・随時対応型訪問介護看護
- ・居宅介護支援

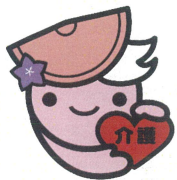
福祉事業

- ・京都府高齢者あんしんサポートハウス（定員50名）

その他の事業

- ・喫茶 ひだまり
- ・福知山市公共交通空白地有償運送
- ・福知山市福祉有償運送事業
- ・自立支援・介護予防トレーニングセンター

■ お問い合わせ



福知山市成光苑 成光苑

〒620-0984 京都府福知山市字猪野々31番地の1
 社会福祉法人成光苑 岩戸ホーム
 TEL(0773)33-3155 FAX(0773)33-3724
 メールアドレス：iwato@onyx.dti.ne.jp
 ホームページ：<https://www.swc-seikouen.jp/iwato/>



Iwato-home QR

まごころ・思いやり・地域とともに



社会福祉法人 成光苑

岩戸ホーム

◆365日の相談窓口を開設しています。ご利用ください。

総合的なサービスの提供と 地域福祉の拠点となる施設を目指します

地域のみなさまにとって「あってよかった」と思って頂けるよう、地域に信頼され、力になれる施設づくりを目指します

住み慣れた地域でいつまでも暮らし続けられるように、在宅サービスの充実を図ります。また、地域ニーズから、新たなサポートメニューを生み出すことも大切な使命であると考えます。

施設サービスとして、住まいの「あんしんサポートハウス」と介護施設の「特別養護老人ホーム」の役割を最大限に活かした運営に努めるとともに、その人らしく最期まで暮らすことを支援します。

スタッフは、それぞれの専門性を高め、生かし、協力し、ご本人とご家族の気持ちに最期まで寄り添い、ご本人の暮らしを支援します。

施設長 達協博人

■沿革

昭和50年8月	軽費老人ホームB型開設（定員50名）	平成 8年4月	グループデイホーム事業開始
昭和54年4月	特別養護老人ホーム開設（定員50名）	平成 8年4月	特別養護老人ホーム痴呆性老人処遇実践モデル事業開始（京都府）
昭和54年4月	ショートステイ（短期保護）事業開始（定員4名）	平成9年10月	在宅高齢者配食サービス事業開始
昭和59年4月	在宅寝たきり老人入浴サービス開始	平成10年4月	デイサービスセンターE型事業開始
昭和62年4月	特別養護老人ホーム30床増床（定員80名）	平成10年10月	デイサービスセンター開設 B型事業開始
昭和62年5月	在宅老人福祉事業（デイサービス）開始	平成11年3月	訪問看護ステーション開設
平成 2年1月	家庭奉仕員施設介護実習事業開始	平成12年4月	居宅介護支援事業開始
平成 3年4月	痴呆性老人処遇技術研修事業（京都府委託）	平成12年4月	無料福祉バス事業開始
平成 3年7月	ふれあいのまちづくり事業開始	平成18年4月	小規模多機能居宅介護事業開始 あっとホームらく楽開設
平成4年10月	高齢者グループホームモデル事業（京都府委託）	平成18年9月	福祉有償運送事業開始
平成5年4月	介護ボランティア講座（U-イング）開始	平成18年12月	天皇陛下より御下賜金を賜る
平成 6年4月	痴呆性老人毎日デイサービス事業開始	平成21年1月	一人暮らし緊急通報システム受信開始
平成 6年4月	ホームヘルプ事業開始	平成24年6月	定期巡回・随時対応型訪問介護看護事業開始 あんしんコールセンター24開設
平成 6年9月	給食サービス事業開始（旧夜久野町）	平成25年7月	高齢者あんしんサポートハウス開設（定員50名）
平成 6年4月	ショートステイ事業 3床増床（定員7名）	平成26年9月	あんしんコールサービス事業
平成 7年4月	グループデイホームモデル事業開始（京都府委託）	平成26年9月	交通空白地有償運送事業開始
平成 8年4月	グループデイホーム事業開始	平成29年6月	ユニット型特別養護老人ホーム開設（定員80名）
平成 8年4月	特別養護老人ホーム痴呆性老人処遇実践モデル事業開始（京都府）	平成30年4月	ユニット型特別養護老人ホーム10床増床（定員90名）

事業内容（地域支援事業）

岩戸ホームでは、社会福祉法人として地域ニーズに基づいて、介護保険サービス、高齢者福祉サービスに加え、各種の地域支援事業を実施しています。

交通空白地有償運送事業

／福祉有償運送事業



◇交通空白地有償運送（かものシャトルバス）地域と入居者の登録制バスです。当事業所から市内の病院など1日4回巡回しています。ご面会などご家族にもご利用いただけます。

◆福祉有償運送 介護が必要な方の登録制の運送事業です。

いこいの家 家族宿泊室



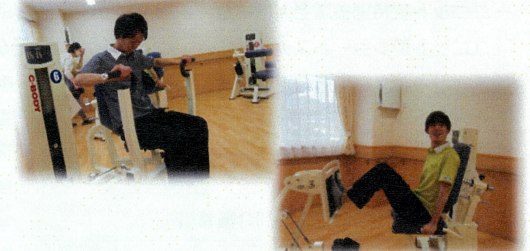
遠方からお越しのご家族やご友人など、お泊りができます。完全予約制の宿泊施設です。

喫茶 ひだまり



365日オープンしています。軽食のある喫茶店です。地域の方、ご面会の方などどなたでもご利用いただけます。地域のお友達とお茶会などいかがでしょうか。

介護予防トレーニングセンター



介護予防に特化したトレーニングセンターを完備します。「いつまでも、心身ともに健康であり続けたい」皆さまの声をかたちにしました。ぜひご利用ください。



小規模多機能型居宅介護 (らく楽)



ご利用者の選択に応じて通所 (通い) や訪問、泊まりのサービスを組み合わせ、多機能なサービスが受けられます。顔なじみのスタッフが、暮らしをサポートさせていただきます。

定期巡回・随時対応型訪問介護看護

(あんしんケアコールセンター24)

居宅介護支援事業所



介護支援専門員が心身の状況や生活環境、本人・家族の希望等に沿って、ケアプランを作成したり、ケアプランに位置づけたサービスを提供する事業所等との連絡・調整などを行います。また、地域の相談窓口の役割を担っています。お気軽にご相談ください。



日中・夜間を通じて、定期的な巡回と通報による訪問で、食事・排泄・入浴等の介護を中心とした日常生活援助が受けられます。訪問看護スタッフによる定期的なアセスメントもこの事業の特徴です。

京都府高齢者あんしんサポートハウス



京都府独自の住まいです。食事提供や見守り、入浴、生活相談など必要な生活支援サービスが受けられ、介護は必要ないが一人暮らしは不安という高齢者の方も安心して暮らしていただけます。

事業内容 (施設介護サービス)

ユニット型特別養護老人ホーム (介護老人福祉施設)

常に介護が必要で、自宅では介護ができない方が対象の施設で、食事・入浴などの日常の介護や健康管理が受けられます。ユニットケアは、プライバシーが守られる「個室」と、他のご入居者や介護スタッフと交流するための「リビング」があることです。入居者10名を一つの「ユニット」として位置づけ、各ユニットに配置された顔なじみの介護スタッフが、ご入居者の個性や生活リズムを尊重した暮らしをサポートします。

ユニット玄関



【北棟】 さくら、ひまわり、コスモス、すずらん 【南棟】 ききょう 5つの通り(フロア)ごとの特色を活かした支援を提供させていただきます。

リビング



ユニットごとにリビングがあります。食事、体操、おしゃべり、レクリエーションと馴染みの方と安心した時を過ごすことができます。

居室



全室個室で自分だけの時間を過ごすことができます。また、ご家族やお友達と周りを気にせず、ゆっくりとお話ができます。

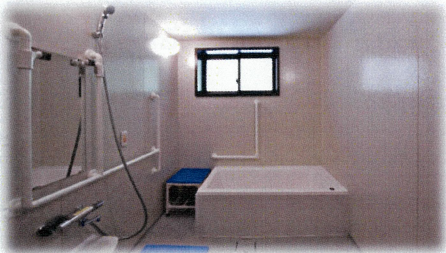


談話コーナー



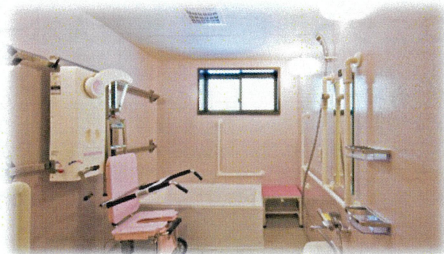
居室玄関付近に、椅子やテーブルを配置しています。

浴室



通り（フロア）に2つの異なる機能の浴室を完備し、お身体の状態に応じた入浴ができます。入浴前に体調を確認、馴染みのスタッフが、安心で安全な入浴を提供させていただきます。

浴室（リフト入浴）



診療所



サービス棟1階に診療所があります。管理医師による診察・処置治療を行います。歯科医師の診察・治療を受けることもできます。看護師等が常勤し、服薬の管理や体調管理を行っています。また、健康面でのお悩み相談にも対応させていただきます。

診療所 待合



静養室



医療的ケアが必要な入居者が、安静に過ごしていただけるように、サービス棟1階に特別なお部屋（2室）をご準備させていただきました。

すずらんホール（地域交流）



サービス棟2階に大ホールをご準備しています。演芸や講演会・映画など入居者はもちろん、地域の皆さまが楽しんでいただけるような企画をしています。リクエストがありましたら、お聞かせください。

事業内容（在宅介護・看護サービス）

ショートステイ（短期入所生活介護）



特別養護老人ホームに併設された全室個室のユニットケア型事業所です。短期間入所して、食事・入浴などの介護や機能訓練などが受けられます。部屋ごとにトイレを完備しています。ご家族の介護負担軽減にもつながります。

デイサービス（通所介護）



デイサービスセンターで、食事・入浴などの介護サービスや機能訓練が日帰りで受けられます。

ホームヘルプサービス（訪問介護）



ホームヘルパーが自宅を訪問し、食事・排泄・入浴等の介護を中心とした日常生活援助が受けられます。

訪問看護ステーション



※イメージです

看護師などが訪問し、医師の指示にもとづく点滴の管理や褥瘡の処置などが受けられます。